

社会福祉法人 **川崎市**  
**社会福祉協議会**

みんなで支えあい  
ともに安心して  
その人らしく暮らせる  
川崎のまちづくり

～ともに目指す地域包括ケアシステムの推進～



川崎市社会福祉協議会キャラクター「ななふく」





# 社協のお仕事を紹介します

わたしたち社会福祉協議会(社協)は、こどもから高齢者・障害のある人まですべての人が  
住み慣れた地域で安心して暮らすことができるまちづくりを目的とした非営利の民間団体です。  
川崎市内に暮らす皆さま、社会福祉関係者、関係機関の参加・協力のもと、  
地域福祉推進に向けたさまざまな活動をおこなっています。

## “支え合い”をささえます



### 地区社協への支援

市内40カ所の地区社会福祉協議会の活動を支援。地区社協は、町内会や民生委員児童委員等と連携し、一人暮らしの高齢者・障害者・子育て中の親子などを対象とした居場所づくりをはじめ、地域の支え合いを大切に活動をおこなっています。



高齢者会食会



多世代交流イベント

### 地域包括ケアシステムの推進

行政機関や市内の法人・施設・団体と協働し、地域で繋がり、支え合うまちづくりを進めています。多様な福祉課題の共有や情報発信を通し、それぞれが持つ強みを活かした支援活動を拡げていきます。



SOSかわさき会議



地域福祉活動推進計画推進委員会

### 新型コロナウイルス感染症に伴う地域支援

#Share Smile かわさき



コロナ禍における困窮世帯への食糧支援など、さまざまな福祉課題解決のための取り組みを実施しています。

### 共同募金運動の推進

支え合い活動の財源となる赤い羽根共同募金。社協が事務局を担っています。誰もが幸せに暮らせるまちづくりのため、地域の皆さまのご協力をお願いいたします。



募金風景



### 募金の使い道(一例)



保育まつり



福祉車両の提供

こども、障害者、高齢者を支援する活動に役立てられています。

### 老人福祉センター・老人いこいの家

各区の老人福祉センター、市内48カ所ある老人いこいの家を管理・運営しています。各施設では、講座開講や相談事業を通して、高齢者の生きがい・仲間づくりを支援しています。



## “知る・学ぶ・はたらく”を応援します



### 福祉人材の発掘・育成

市内の福祉に関するおしごとの無料紹介、就職相談・定着支援をおこなっています。福祉従事者へ向けた研修や、市民向け講座も多数開催しています。



福祉のお仕事 就職・転職フェア



研修・講座風景

福祉のおしごと探すなら

川崎市福祉人材バンク

検索

TEL 044-739-8726



研修・講座を受けるなら

川崎市 総合研修センター

検索

TEL 044-223-6509



### 情報の発信

福祉に関する書籍やDVDの貸出、市内のボランティア活動・イベント等の情報発信をしています。



福祉情報の検索、  
図書貸出し状況の確認は

川崎市 ふくみみ

検索

TEL 044-739-8720



### 公式LINEアカウント

市社協が取り組む地域での支え合い活動、福祉に関する情報等を発信しています。



## ボランティア活動を支援します



### 災害ボランティア

風水害や地震等の大規模災害時、自治体や関係機関と協働して災害ボランティアセンターを運営するのは社協の仕事。被災地のニーズ調査をおこない、全国から集まるボランティアの派遣調整をします。



令和元年台風19号被災時の  
災害ボランティア活動風景



ボランティア全般に関する質問・相談はコチラ

ボランティア活動振興センター TEL 044-739-8718

### ボランティアコーディネート

活動したい人・支援してほしい人を繋げます。社会人によるボランティア“プロボノ”のマッチングや、ボランティアのスキルアップに向けた研修会等も実施しています。



ボランティア相談風景

### 福祉教育

学校や企業内における、福祉の学び場づくりを推進しています。福祉機器体験や当事者・支援者による講義など、さまざまな学びのスタイルをご提案します。



夏休み福祉・チャレンジボランティア体験学習

## “地域で暮らす”をお手伝いします



### 訪問介護支援事業所

利用者様のご自宅へ訪問し、身体介護や生活援助をするヘルパーの派遣、ケアマネジャーによるケアプラン作成をおこなっています。

	かわさき	044-222-7948
	さいわい	044-556-5535
	なかはら	044-722-7710
相談窓口	たかつ	044-814-1138
	みやまえ	044-856-5827
	たま・あさお	044-935-5916
	あさお(居宅)	044-819-6456



★ホームヘルパー募集中  
社協の訪問介護のおしごとは

川崎市社協ホームヘルパー [検索](#)

TEL 044-739-8712



### 地域包括支援センター

高齢者の生活を支える地域包括支援センターを3ヶ所運営。介護、福祉、健康、医療などさまざまな相談を受け、住み慣れた地域での生活ができるようお手伝いします。

	大師中央	044-270-5112
相談窓口	溝口	044-820-1133
	登戸	044-933-7055



包括相談

### あんしんセンター

高齢者や障害者の権利擁護をおこないます。

- 日常生活自立支援事業  
高齢の人や障害のある人に福祉サービス利用の手続きや日常的な金銭管理のお手伝いをします。
- 成年後見制度の利用促進  
成年後見制度の広報や相談支援をおこないます。

川崎市あんしんセンター 044-739-8727

## 各区社会福祉協議会の活動



各区社協では、より地域に密着したさまざまな地域福祉活動をおこなっています



川崎区社協：多世代交流



幸区社協：住民交流活動拠点 陽だまり



中原区社協：カフェボランティア講座



高津区社協：困窮子育て世帯へのクリスマスケーキ配布



宮前区社協：買い物支援サービス

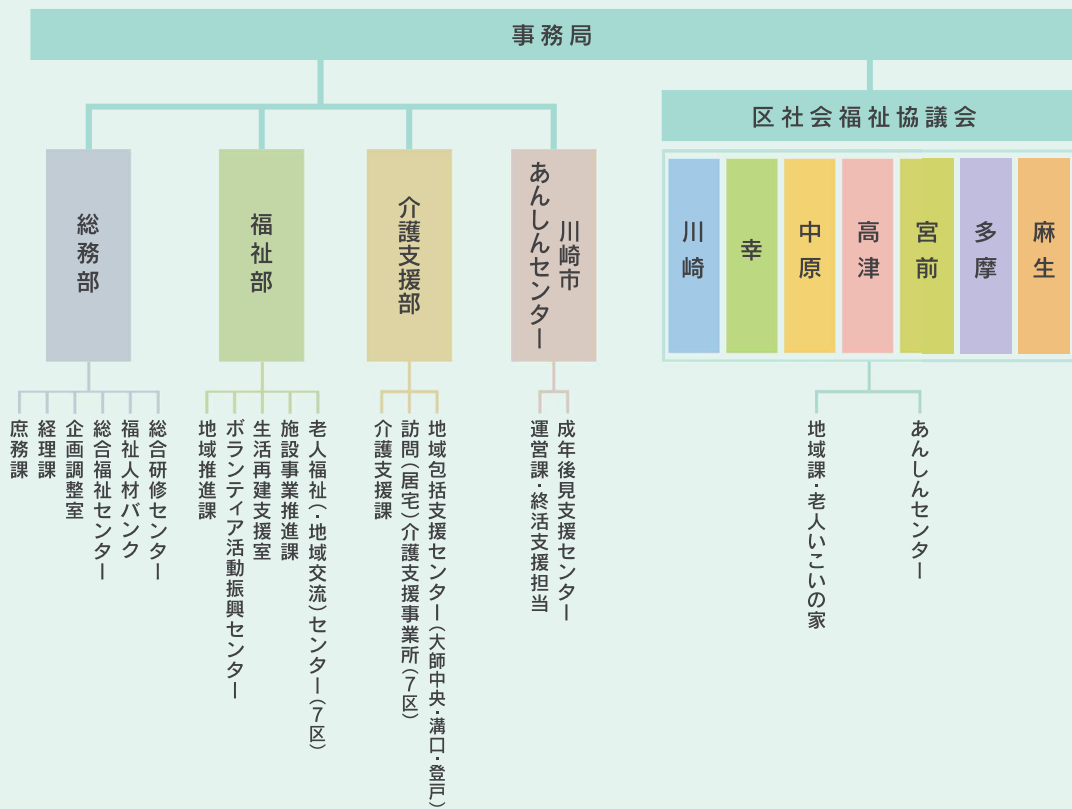


多摩区社協：ふくし寄合処たま



麻生区社協：親子福祉探検隊

# 川崎市社会福祉協議会 事務局組織図



## 所在地

### 宮前区社会福祉協議会

宮前区宮崎2-6-10 宮崎台ガーデンオフィス4階  
福祉バルみやまえ内  
TEL 044-856-5500



### 多摩区社会福祉協議会

多摩区登戸1891 第3井出ビル3階  
福祉バルたま内  
TEL 044-935-5500



### 高津区社会福祉協議会

高津区溝口1-6-10 てくのかわさき3階  
福祉バルたかつ内  
TEL 044-812-5500



### 中原区社会福祉協議会

中原区今井上町1-34 和田ビル1階  
福祉バルなかはら内  
TEL 044-722-5500



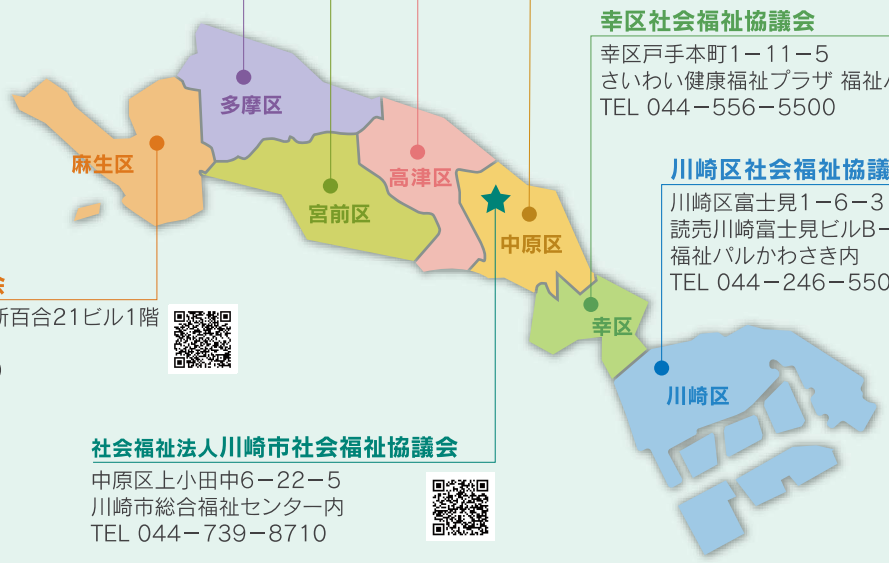
### 幸区社会福祉協議会

幸区戸手本町1-11-5  
さいわい健康福祉プラザ 福祉バルさいわい内  
TEL 044-556-5500



### 川崎区社会福祉協議会

川崎区富士見1-6-3  
読売川崎富士見ビルB-1棟6階  
福祉バルかわさき内  
TEL 044-246-5500



### 社会福祉法人川崎市社会福祉協議会

中原区上小田中6-22-5  
川崎市総合福祉センター内  
TEL 044-739-8710



※福祉バルは、地域福祉の拠点です。

## 社協は、みなさんの暮らしを支えます



福祉に関するさまざまな相談支援をとおして、だれもが毎日をいきいきと過ごすためのお手伝いをしています。  
お気軽にご相談ください。

福祉のサービスについて知りたい

どこへ相談していいかわからない

### ふくし相談

日々の暮らしの中での困りごとや  
福祉に関わる様々な相談をお受けします

相談内容に応じて、弁護士・精神科医・  
臨床心理士による専門相談へつなぎます

**TEL 044-739-8719**

受付時間：月～金（祝日・年末年始除く）  
9～12時、13～16時

利用者さんの対応に  
困難を感じる

職場の人間関係に  
悩んでいる

こころの健康相談室

### ふおーえむ

市内で福祉施設を運営する法人、  
または従事している職員を対象とした  
メンタルヘルスケアの相談窓口です

臨床心理士が無料相談に応じます

**予約TEL 044-739-0058**

活動のお手伝いを  
してほしい

地域の  
役に立ちたい

### ボランティアをしたい・ してほしい

市内ボランティア活動全般に関する  
質問・ご相談を受け付けています

**TEL 044-739-8718**

（ボランティア活動振興センター）

## 区社会福祉協議会

各区にある「福祉パル」にて  
地域の暮らしにより密着した福祉活動を行っています

研修室貸出・  
福祉講座の  
開催

コミュニティづくり  
など地域の活動を  
支援

低所得・障害者・  
高齢者世帯などへの  
資金貸付と相談支援  
※貸付には条件・基準・審査あり

**おすまいの区社協へお問合せください**

（お問合せ先は中面に掲載）

## 資金面でご協力いただけませんか



川崎市社協の活動にご賛同いただける企業・法人・個人の皆さまを募集しています。  
いただいた会費や寄付金品は、地域福祉を支えるさまざまな活動資金として使われます。

### ■会員年会費

協賛会員（法人・団体） 5,000円以上

賛助会員（個人） 1口1,000円

### ■ご寄付ありがとうございます■



寄付金



災害ボランティアセンター資材



社会福祉法人川崎市社会福祉協議会

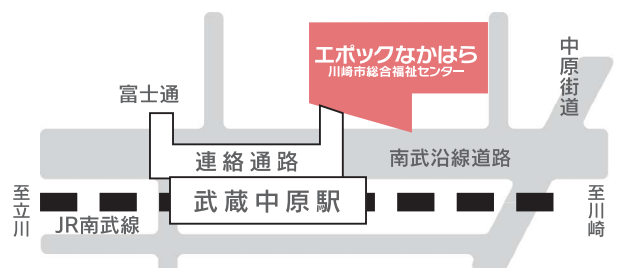
〒211-0053 川崎市中原区上小田中6-22-5 川崎市総合福祉センター内

TEL 044-739-8710(代)

FAX 044-739-8737

E-MAIL info@csw-kawasaki.or.jp

HP <https://www.csw-kawasaki.or.jp/>



アクセス JR南武線「武蔵中原」駅 徒歩1分