



育っています 身近な福祉 ～ 福祉基金を通じて地域福祉活動を支援しています ～



パソコンボランティア養成講座



<こんな活動が育っています> あさおPCクラブ

2000年2月から毎月1回開催していた視覚障害者のパソコン勉強会が始まりで、その後、勉強会の他にサポーターの養成や、会員へのパソコン全般のサポートを行っています。(詳細は2面)



今月の特集

- 福祉基金への御寄付ありがとうございました
- 川崎市社会福祉協議会事務所が移転します

橋



「自分にできることを、
人のために」

ある友人が亡くなった。享年75歳、知り合って50余年、人生の導師であり友であった。

その友が音信を絶った2年後に訃報が来た。死を臨んでの無念さを綴り、私たち後輩に残した1通の手紙とともに。

「人は生きていることが全てです。死んでしまったら考えることも見ることも感じることもできないのだから、1日でも1年でも長く生きてほしい。」これは手紙の一節である。

人を愛し、人に尽くすことが人生であった友、不治の病に罹ったとき家族の元にかえり、ひっそりと世を去った。

少子高齢化が社会問題になっている。これは簡単に言えば「働き手が少なく、社会保障で生きる年寄りが増える」ということである。高齢者一人一人が、社会の一員として活動することが問題解決のひとつであろう。

そして、健康で楽しい毎日、何でもよい自分にできることを人のために捧げる日々がその解決策のひとつであろう。

「生きていることが全てである。」という友の言葉を大切に生きていきたい。

中野島地区社会福祉協議会
総務部長 稲垣 善朗

あさおPCクラブ (福祉基金助成金事業 平成18年度助成団体)

視覚障害者パソコン教室とは？

視覚障害者パソコン教室は、毎月第2土曜日・第4火曜日の午後、新百合ヶ丘駅近くのパルあさお研修室で開催しています。パソコンの初歩からメールの交換、インターネットでホームページを開いたり、旅行の路線検索をしたり、一通りパソコンが使えるまで勉強します。

更に希望によって、年賀状を作ったりもしています。また、メーリングリスト（電子メール同報通信）を使い様々な情報交換を行っています。

サポーターの養成とは？

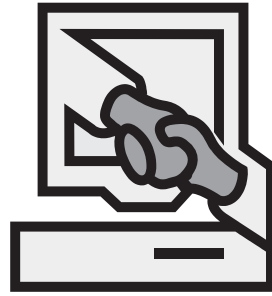
パソコンボランティアとしてのサポーターの養成は、2回目の講座を2006年7月15・16日の両日開催しました。視覚障害者は、音声ソフトのついたパソコンをマウス無しで、キーボードだけで操作します。それを体験してもらいました。更に、特殊な音声対応メールソフトを使ってメール交換をしました。

実際にパソコンを活用している視覚障害者会員が、「パソコンとの出会い」という体験談、インターネットで本を買うというような「パソコンライフ」を披露しました。

地域の皆様にメッセージを！

パソコンは、障害のある人にとって、障害をカバーできる道具であるということを知っていただけたと思います。サポーター養成講座の受講者が、サポーターとして入会され、活動されていることを付け加えさせていただきます。

(代表 田村明照さん)



川崎市社会福祉協議会では、地域福祉を推進するため、市民、企業からの寄付金と行政からの補助金等を基に「福祉基金」を設置し、平成2年度から積み立てを行っています。福祉基金助成金事業は、その果実により、在宅福祉サービス、ボランティア活動の育成等、市民の社会福祉への参加と福祉向上を図っていかうとするもので、平成16年度からこれらの活動に対する助成事業を開始しています。

福祉基金への御寄付ありがとうございました (平成18年8月1日 ~ 平成19年2月7日)

- 社団法人 川崎市弘済会様
- 大島2丁目町会様
- 川崎市消費者の会様
- 川崎市中途失聴・難聴者協会 森 孝一様
- 株式会社東芝 研究開発センター様
- 登戸混声合唱団様
- 神奈川県生命保険協会 川崎ブロック支社長会様
- 財団法人川崎市公園緑地協会 川崎国際生田緑地ゴルフ場様



領収証を発行いたします。

寄付金については所得税や法人税の優遇措置が受けられます。

こんなとき、こんなお金を

- お祝いごとや香典返しの一部
- 各種のチャリティ・バザーなどの益金の一部
- 机の中や、空きビンにたまったお金など額の多少にかかわらずお寄せください。

お申し込み・お問い合わせ先

社会福祉法人 川崎市社会福祉協議会

※本会事務所移転のため月途中で連絡先が変わります。

TEL 044-233-7948 (3月16日まで)

TEL 044-739-8710 (3月22日から)

川崎市社会福祉協議会事務所が移転します

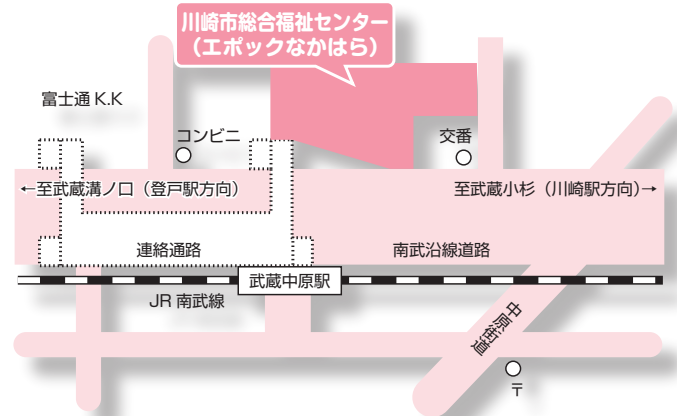
川崎市社会福祉協議会 新事務所

住所 〒211-0053
川崎市中原区上小田中6-22-5
川崎市総合福祉センター

移転作業 3月19日(月)～21日(水・祝)
平常業務再開 3月22日(木)

連絡先	電話番号
総務企画課(代表)	044-739-8710
経理課	044-739-8711
介護支援課	044-739-8712
地域推進課	044-739-8716
川崎市民生委員児童委員協議会	044-739-8730
ボランティア活動振興センター	044-739-8718
総合相談窓口(旧ふくし相談)	044-739-8719
在宅サービス課	044-739-8721
在宅サービス課(敬老パス)	044-739-8735
川崎市福祉人材バンク	044-739-8726
地域包括支援センター調整課	044-739-8723
あんしんセンター運営課	044-739-8727
電話相談(サポートほっと)	044-739-8728
電話相談(障害者110番)	044-733-5830
川崎市あんしんセンター中部事務所生活支援課	044-739-8733

※各電話番号は平成19年3月22日(木)から使用できます。
※旧電話番号は平成19年3月16日(金)まで使用できます。



川崎市あんしんセンター 南部事務所

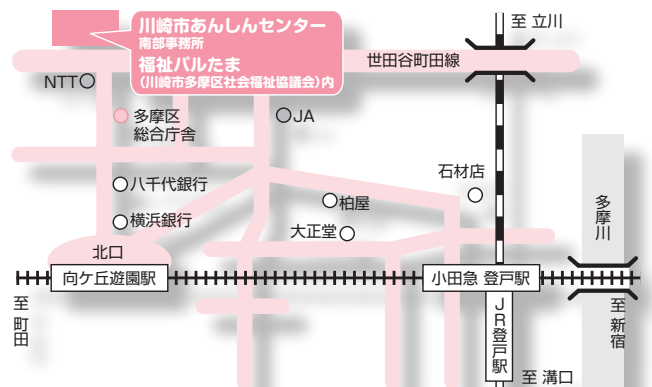
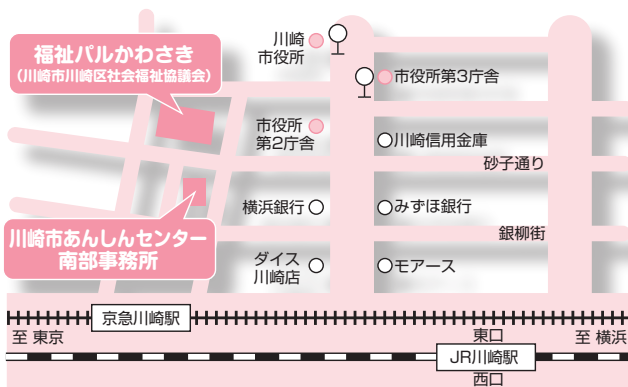
住所 〒210-0006
川崎市川崎区砂子1-7-4 砂子平沼ビル8階
電話 044-245-1144

移転作業 3月19日(月)～21日(水・祝)
平常業務再開 3月22日(木)

川崎市あんしんセンター 北部事務所

住所 〒214-0014
川崎市多摩区登戸1763
ライフガーデン向ヶ丘2階 福祉パルたま内
電話 044-933-2411

移転作業 3月31日(土)～4月1日(日)
平常業務再開 4月2日(月)



ふくしインフォメーション



ボランティア活動振興センター TEL244-3563・E-mail v-center@cs-w-kawasaki.or.jp

各種相談事業の電話番号が変わります

名称	内容	3月16日まで(旧)	3月22日より(新)
ふくし相談	社会福祉全般、法律、健康、介護、子育て等の相談	044-211-7830	044-739-8719
サポートほっと	認知症高齢者を抱える家族からの相談	044-246-4700	044-739-8728
かわさき障害者110番	障害を持つ方などからの人権や生活についての相談	044-246-0130	044-733-5830
専門相談 (受付は川崎市あんしんセンター各事務所)	弁護士、医師、学識経験者による相談(分野別に各月2回実施、予約制)	044-245-1144 (川崎・幸区在住の方)	
		044-422-1611 (中原・高津・宮前区在住の方)	044-739-8733
		044-965-2244 (多摩・麻生区在住の方)	

※4月1日より相談事業整備のため、受付窓口が一部変更となります。詳しくは4月号にてお知らせする予定です。

【お詫びと訂正】3月6日開催「介護いきいきフェア」タイムスケジュールの変更について

本広報紙2月号4面ふくしインフォメーションにおいて御案内いたしました「介護いきいきフェア」のタイムスケジュールが、都合により変更となりました。

午後1時30分～午後1時50分 川崎市認知症ネットワークによる認知症寸劇

午後2時～午後3時30分 特別講演 講師：荒木由美子氏(タレント)となります。お詫びして、訂正いたします。

担当 川崎市あんしんセンター南部事務所 在宅サービス課 TEL:044-244-3821

川崎市福祉人材バンクからのお知らせ

インターネットで福祉職の求人票が簡単に検索できます！

福祉のお仕事ネット紹介システム(<http://www.fukushi-work.jp>)が求職活動と求人募集がより便利にできるようになりました。求職活動されている方は、御自宅のパソコンから登録等の手続きなしで応募用紙が簡単にプリントアウトできます。求人募集はインターネット申請が可能になりました。ぜひ御活用ください。

「川崎市福祉人材バンク」では、これまで扱っている求人の一部を掲載しておりましたが、本広報紙リニューアルに伴い今回をもちまして求人掲載を終了いたします。窓口における福祉職(介護職・相談員・介護支援専門員・ホームヘルパー・看護職等)の求人募集及び求職相談・紹介につきましては、今後も引き続き行ってまいります。

下記の求人につきましては、当人材バンクまでお電話ください。

なお、本広報紙の発行日から皆様がお覧になるまでの間に、採用決定または取消しになっている求人もありますので御了承ください。

※3月19日(月)20日(火)は川崎市総合福祉センターへの事務所移転のため休所いたします。

問合せ 3/16まで044-211-0211(直通)

3/22から044-739-8726(直通)

川崎市福祉人材バンク

(土曜・日曜・祝日・年末年始・就職相談会開催日は休所いたします。) 開所時間や地図等につきましては川崎市社会福祉協議会ホームページを御覧ください。

職種	就業場所	就業時間	基本給(円)	年齢	求人数	備考
介護職員 (非常勤・パート)	川崎区桜本	夜勤ありの交代制勤務	時給1,000	18~50	3	特別養護老人ホーム。ヘルパー2級以上、介護福祉士いずれか必要。週4日以上勤務。1年毎の契約(更新の可能性あり)。
保育士 (常勤)	中原区井田中ノ町	7:00~18:00の間で交代制勤務	146,900	不問	2	保育園。保育士必要。4週7休。年度毎の契約(更新の可能性あり)。
ホームヘルパー (非常勤・パート)	川崎市内	7:00~21:00の間で4時間以上	時給1,220~	20~63	8	社会福祉協議会。訪問介護事業所。ヘルパー2級以上必要。週2日4時間以上の勤務(応相談)。年度ごとの契約(更新可能性あり)。

※なお、上記の求人以外にも多数求人情報を扱っております。川崎市社会福祉協議会ホームページを御覧いただくか、電話でお問い合わせください。

